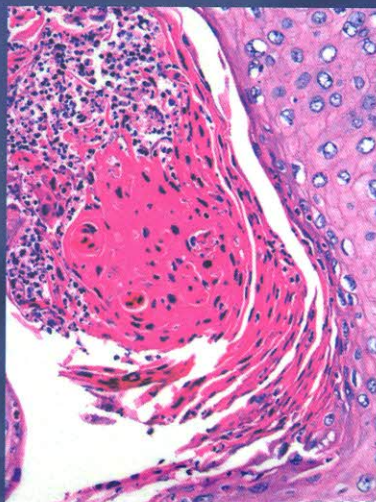
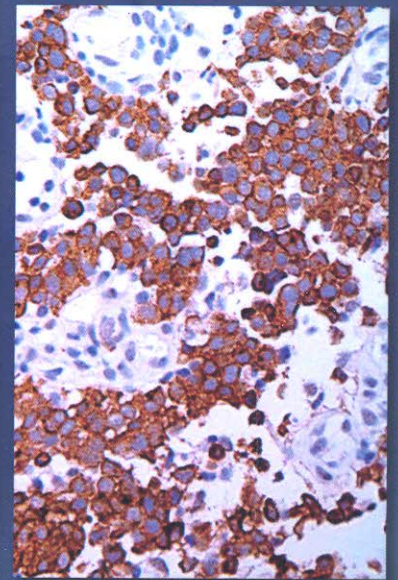




พยาธิวิทยา กายวิภาค

Anatomic Pathology



พยาธิวิทยากายวิภาค = Anatomic patho

QZ4 พ218 2561 จ.1



Barcode *10048929*

ห้องสมุดวิทยาลัยพยาบาลบรมราชชนนี สุรินทร์

ภาควิชาพยาธิวิทยา

คณะแพทยศาสตร์โรงพยาบาลรามาธิบดี

มหาวิทยาลัยมหิดล

บรรณาธิการ จริญญา ไชยสารัตถ์, ไพศาล บุญสะกันต์

จิตชัย ขยันการนาวิ, ชินวุฒิ สุเรียนเปล่งแสง

บทที่ 1	พยาธิวิทยาของระบบทางเดินหายใจ	1
	ผศ.พญ. พิมพ์ฉัตร อธิษฐาน	
บทที่ 2	พยาธิวิทยาของระบบทางเดินอาหาร 1	27
	ผศ.นพ. พัฒนา ศรมยุธา	
บทที่ 3	พยาธิวิทยาของระบบทางเดินอาหาร 2	47
	ผศ.นพ. พัฒนา ศรมยุธา	
บทที่ 4	พยาธิวิทยาของตับ ระบบทางเดินน้ำดีและถุงน้ำดี	69
	อ.นพ. ฌรินทร์ อังคฉัตรกุล	
บทที่ 5	พยาธิวิทยาของระบบสืบพันธุ์หญิง 1	97
	อ.พญ. ธรรณิธร จันทร์สุรีย์	
บทที่ 6	พยาธิวิทยาของระบบสืบพันธุ์หญิง 2	119
	อ.พญ. นภารัฐ เริ่มลึก	
บทที่ 7	พยาธิวิทยาของระบบกระดูกและเนื้อเยื่ออ่อน	133
	อ.นพ. อาทิตย์ จินาวัฒน์	
บทที่ 8	พยาธิวิทยาของกล้ามเนื้อ	153
	ผศ.พญ. จริยา ไวดยารักษ์	
บทที่ 9	พยาธิวิทยาของเนื้องอกในเด็ก	175
	อ.นพ. จิตชัย ชัยนการนาวิ	
บทที่ 10	พยาธิวิทยาของระบบน้ำเหลือง	185
	ผศ.นพ. ไพศาล บุญสะกันต์	
บทที่ 11	อิมมูโนฮิสโตเคมีทางพยาธิวิทยา	221
	อ.นพ. ชินวุฒิ สุริยนเปล่งแสง	
บทที่ 12	พยาธิวิทยาของการตายผิดปกติ	251
	อ.พญ. จิตตา อุดหนุน	